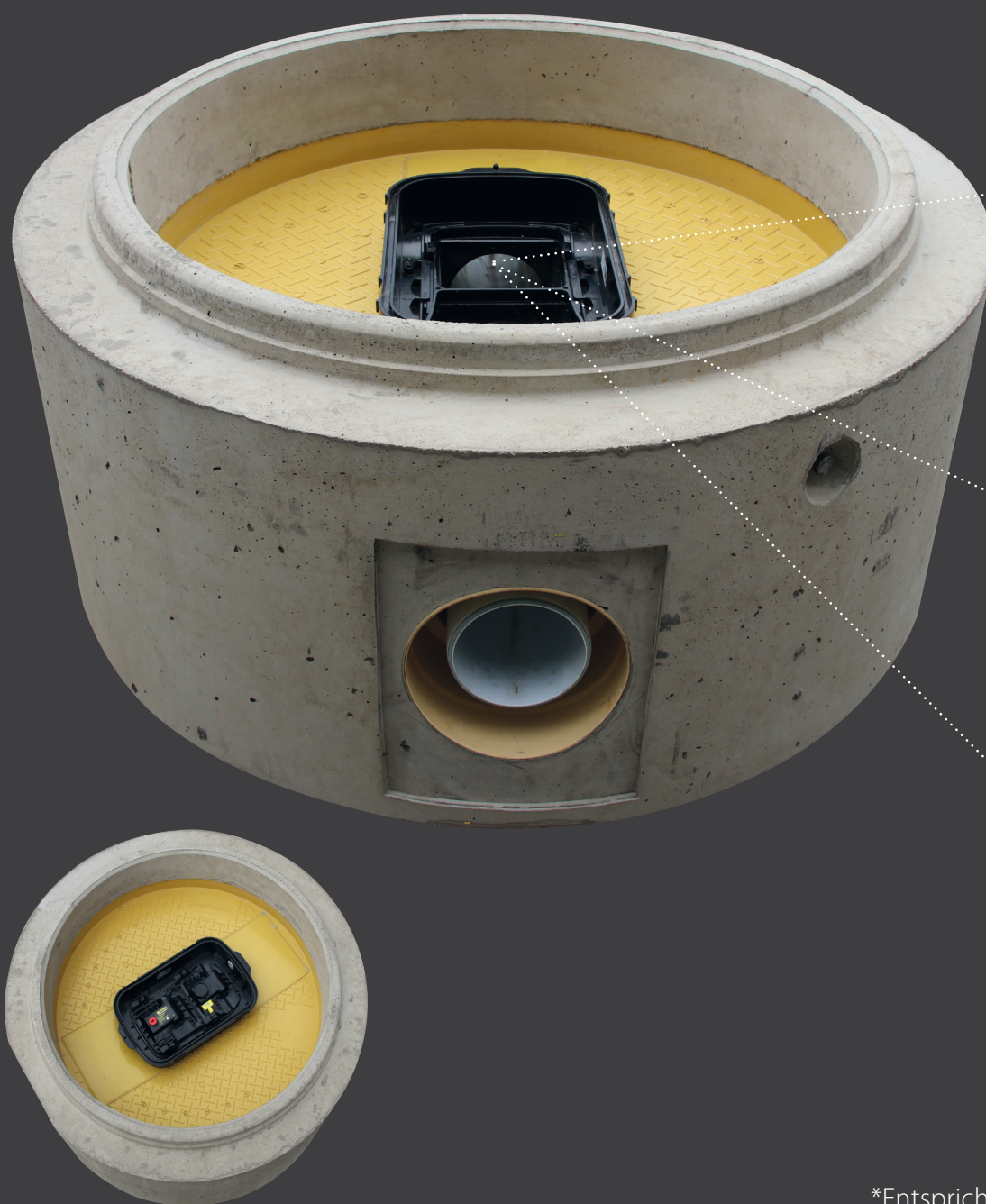


# | C. Bergmann HAUSANSCHLUSSSCHACHT

MIT INTEGRIERTEM  
TECHNIKMÓDUL VON

 **KESSEL**  
Führend in Entwässerung



\*Entspricht der Neufassung ÖNORM B 2501

**Telefon:** 0732 - 3733 - 0 | **Fax:** 0732 - 3733 - 1226  
**E-Mail:** tiefbau@c-bergmann.at | [www.c-bergmann.at](http://www.c-bergmann.at)  
A-4050 Traun, Bergmann-Platz 1

 | **C. Bergmann**

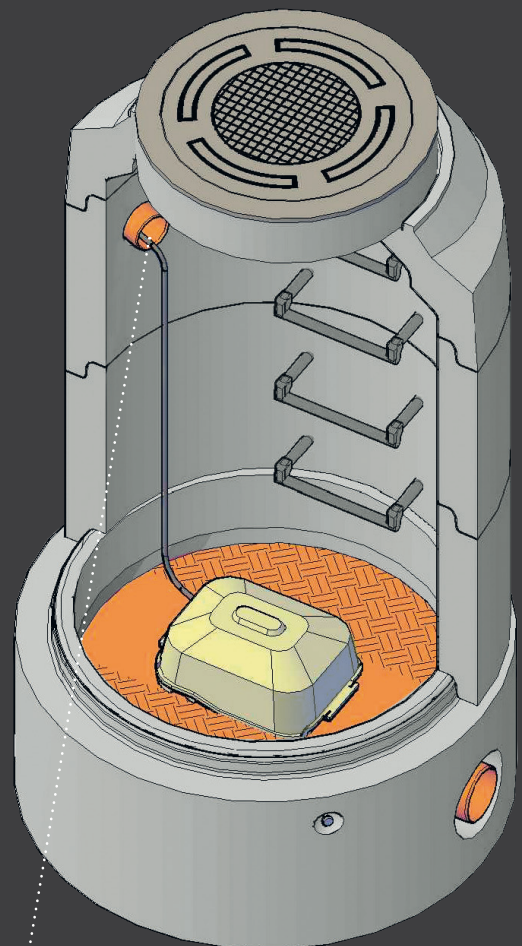
Satz- und Druckfehler vorbehalten

Die Nutzung des Kellers als Ergänzung des Wohnraumes liegt voll im Trend. Der Grund ist bekannt: Hohe Grundstückskosten zwingen den Bauherren, auf kleinerem Baugrund eine maximale Wohnfläche zu gewinnen. Besonders Keller werden immer häufiger bereits beim Hausbau zu Büros oder Wohnräumen ausgebaut. Diese Kellerräume sind vor Rückstau aus der Kanalisation betroffen. Damit Eigentümer ihr Hab und Gut effektiv schützen können, sind sie auf eine sichere und effektive Rückstaulösung angewiesen. Genau hier sind die Planer gefordert – welche die normativen Vorschriften kennen müssen, worauf es bei der Auswahl und der Umsetzung der richtigen Lösung ankommt.

Zum 01.04.2015 wurde die überarbeitete Version der ÖNORM B 2501 „Entwässerungsanlagen für Gebäude und Grundstücke“ veröffentlicht, die die Vorgängerversion aus dem Jahre 2009 ersetzt. Darüber hinaus ist auch die Basisnorm „ÖNORM EN 12056“ zu berücksichtigen, die das Rahmenwerk festlegt. Innerhalb dieses Rahmens sind nationale Regelungen möglich.

Diese nationalen Anforderungen sind in der ÖNORM B 2501 festgelegt und wurden im Rahmen der Überarbeitung an den aktuellen Stand der Technik angepasst.

Daher fordert die neue Ausgabe der ÖNORM B2501 bei fäkalhaltigem Abwasser einen Rückstauverschluss mit einem durch Fremdenergie betriebenen, selbsttätigen Verschluss, der im Normalbetrieb geöffnet ist und nur bei Rückstau aus dem Kanal selbsttätig verschließt.



**Rohrdurchführung für Leerrohr bei Verwendung vom Pumpfix oder Staufix**

## Einfaches Nachrüsten:

Innerhalb der kompletten Baureihe sind alle Rückstauaggregate von Grundkörper / Reinigungsrohr bis zur Rückstaupumpanlage Pumpfix bereits im eingebauten Zustand, ohne Werkzeug auch später noch, ganz einfach nachrüstbar

## Ausbaustufen:

Pumpfix-F

FKA-Staufix

Pendelklappe

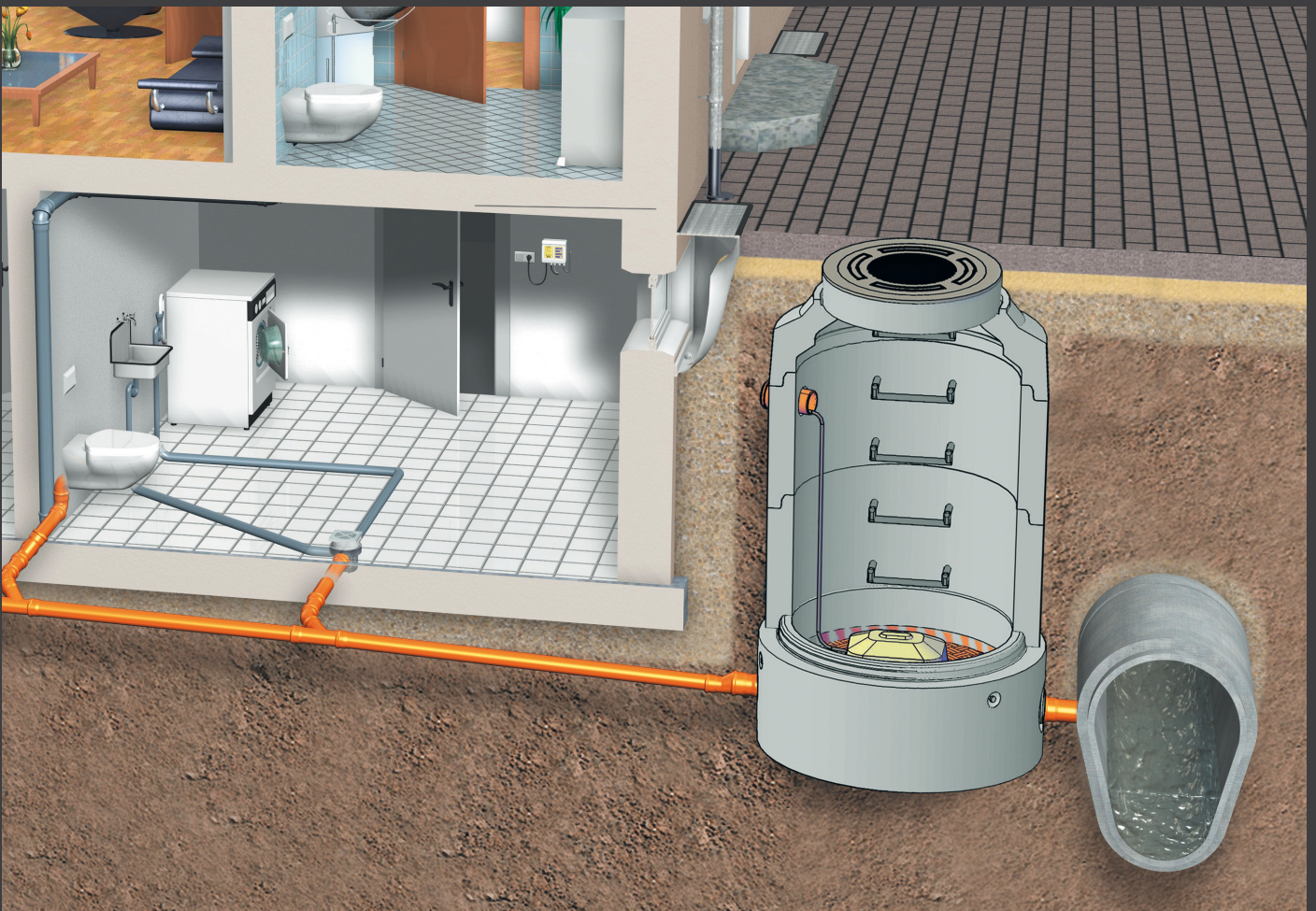




...damit das nicht passiert...



...der richtige Einbau







# C. Bergmann

## TIEFBAU IN PERFEKTION



### BETONWAREN

- Rohre (Kreis- und Eiprofile)
- Schachtsysteme



### ABWASSERSYSTEME

- Rohre (PVC, PP, GFK, STZG, Guss, ...)
- Kanalguss
- Linienentwässerung



### UMWELTECHNIK

- Mineralöl- und Fettabscheider
- Pumpstationen
- Kläranlagen
- Regenwassernutzung
- Kompaktsenkgruben



### SONDERBAUWERKE

- Gewässerschutzanlagen
- Kabelziehschächte
- Regenrückhaltung
- Hochwasserschutzbauwerke
- Sockelelemente für Lärmschutzwände
- Fischaufstiegshilfen



Baustoffhandel . Betonwerk . Abwassersysteme . Umwelttechnik . Dachfachhandel . Holzfachhandel  
Trockenbausysteme . Garten- und Landschaftsbau . Profifachmarkt . Glas . Fliesen



# C. Bergmann

Bergmann-Platz 1  
A - 4050 Traun

TEL +43 (0) 732/3733-0  
FAX +43 (0) 732/3733-1226

tiefbau@c-bergmann.at  
www.c-bergmann.at